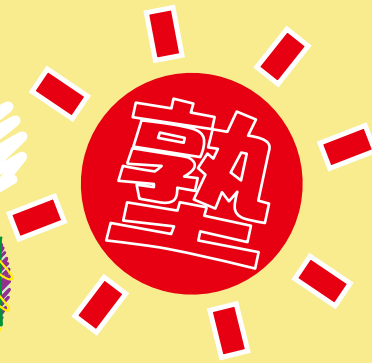


夏休みおやべっ子教室

あそび



～1日の活動(例)～

9:00 元気なあいさつでスタート♪  
9:10 朝のミーティング  
1日の予定を決めます!  
9:15 午前の活動  
12:00 昼食(みんなでお弁当)  
13:00 午後の活動   
15:00 おやつ時間  
17:00 今日も1日お疲れ様♪

◆1時間程度、学習の時間を設定します。  
※学習用具を必ず持参してください。  
◆野外での活動、色々な工作、体験教室など  
楽しめる内容が多数あります。

期間 7月25日(木)～8月30日(金) 12回  
場所 小矢部市文化スポーツセンター

月曜日	火曜日	水曜日	木曜日	金曜日	土曜日	日曜日
7/22 休館日	23	24	25 あそび塾①	26 あそび塾②	27	28
29 休館日	30 あそび塾③	31 あそび塾④	8/1 あそび塾⑤	2 あそび塾⑥	3	4
5 休館日	6 ← 夏の自然体験教室 →	7	8 あそび塾⑦	9	10	11 山の日
12 振替休日	13 休館日	14	15	16 ← 全日本中学生ホッケー選手権大会 19日まで →	17	18
19 休館日	20 あそび塾⑧	21	22 わんぱく学園夏	23 あそび塾⑨	24	25
26 休館日	27 あそび塾⑩	28 あそび塾⑪	29 夏フェス2024☆	30 あそび塾⑫	31	

- 時間** 9:00～17:00  
※9時10分から活動を始めますので遅刻のないようお願いします。
- 対象** 小学1年生～小学6年生
- 参加費** 1,500円/1日 ※参加費には保険代・工作材料代・おやつ代が含まれます。  
※申込み後のキャンセルはお受けできません。
- 定員** 各日/20人程度 ※定員を超えた場合は抽選とさせていただきます。
- 持ち物** お弁当、大きめの水筒、タオル、着替え、帽子  
内履き、学習用具(宿題など)
- 申込み** 参加を希望される方はQRコードをスマートフォンで読み取り、必要事項を入力してください。  
申込数が定員を超えた場合は抽選し、参加の可否は全員に郵送にてお知らせいたします。  
空きがある開催日は、7/23(火)から申込みできますのでクラブまでお問い合わせ下さい。
- その他** ※本教室の写真や皆様からのご意見は記録・広報に使用することがありますのでご了承ください。  
※活動中の事故については、応急処置を行い、保険の範囲で補償されます。



※QRコードから申込みしてください！

※申込期間 7月5日(金)～7月16日(火)